



Privatzahnklinik Schloss Schellenstein
Prof. Dr. Fouad Khoury



Course

16.-19.01.2024







Zutritt
nur für
Personal

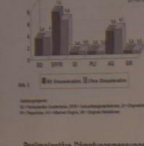
Privatklinik
Schloss Söding

Privatklinik
Schloss Söding

Privatklinik
Schloss Söding

Periimplantäre Befunde nach essener
Implantation

MI / Ohne Sinusbodenrelevation



Periimplantäre Dämpfungsmessungen
(PT) nach essener Implantation



Material und Methodik

Klinische Untersuchung
Ermittlung der periimplantären Parameter (PI, PI₁, PI₂, PI₃, PI₄, PI₅, PI₆, PI₇, PI₈, PI₉, PI₁₀, PI₁₁, PI₁₂, PI₁₃, PI₁₄, PI₁₅, PI₁₆, PI₁₇, PI₁₈, PI₁₉, PI₂₀) und der periimplantären Dämpfungsmessungen (PT).

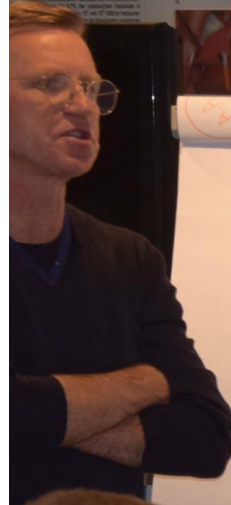
Statistische Untersuchung
Deskriptive Nachweise über periimplantäre Befunde. 4. a) Chi-Quadrat-Test und 1000-Simulationen in SPSS.

Ergebnisse

Die periimplantären Befunde der T1- und Kontrollgruppen zeigen signifikante Werte für die T1 und T2, die T3 von 1,3 bis 1,6, die PI₁ von 1,1 bis 1,2 und die PI₂ von 1,1 bis 1,2. Die Werte für die Kontrollgruppe in T1 und T2 betragen 1,1 bis 1,2 und 1,1 bis 1,2. Die Werte für die T1-Gruppe betragen 1,1 bis 1,2 und 1,1 bis 1,2.



Netzwerk
Zahnklinik
WLAN KEY:
11119999











Privatlinik Schloß Schellenstein
Zentrum für Implantologie und ästhetische Zahnheilkunde

